



Technische Daten:

KIA Ceed

	KIA Ceed	KIA Ceed SW	
Benzinmotor:	998 cm ³	1482 cm ³	Getriebe 6 Gang - Schaltgetriebe
Leistung:	74 kW	117 kW	
Verbrauch:	5,4 L/100 km	5,6 L/100 km	Fußbremse Hydraulische Zweikreisbremse mit ABS = AntiBlockierSystem ESP = Elektronisches Stabilitätsprogramm
Abgasnorm:	Euro 6d	Euro 6d	
Höchstzul.			
Gesamtmasse:	1800 kg	2010 kg	
Eigenmasse:	1251 kg	1362 kg	
Länge:	4.3 m	4.6 m	
Breite:	1.8 m	1.8 m	

Die technischen Daten sind für die Fahrprüfung nicht notwendig !

Armaturenbrett:



Entriegelung Motorhaube

Lenkradhöhenverstellung

Tempomat

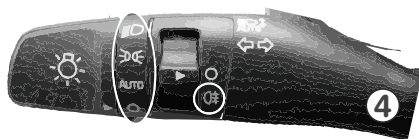
Alarmlinienanlage

Licht:

Blinker - Licht - Fernlicht - Lichthupe

Scheibenwischer vorne - hinten - Scheiben waschen

- Abblendlicht
- Standlicht
- Abblendlicht autom.
- Aus oder Tagfahrlicht
- Nebelschlussleuchte



- 2 schneller
- 1 langsamer
- Intervall
- O ausschalten einmal Wischen



Achtung beim Tagfahrlicht: die hinteren Schusslichter leuchten NICHT mit

Spurassistent ESP OFF

Gebälsestufen 0-4 Luftverteilung Temperaturregler



Leuchtweitenregulierung Reifendruckkontrollsystem

Heckscheibenheizung Klimaanlage Umluft Außenluft



Kontrolllampen

Bedeutung und Verhalten beim Aufleuchten



Öldruck

- Öldruck ist zu niedrig
- keine Motorschmierung



Fernthermometer

- die Temperatur der Kühlflüssigkeit ist zu hoch
- der Motor überhitzen und könnte blockieren



Ladekontrolle

- der Strom kommt jetzt aus der Batterie
- die Batterie wird nicht mehr aufgeladen
- ich halte an einer sicheren Stelle an und lese in der Betriebsanleitung nach



Bremskontrolle

- ein Teil der Bremsanlage ist ausgefallen (undicht - längerer Pedalweg)
- Handbremse ist angezogen
- zu geringer Bremsflüssigkeitsstand
- Bremsbeläge sind abgenützt oder



ABS-Kontrolle:

- die Bremse funktioniert normal
- bei einer Vollbremsung können die Räder blockieren



Fernlichtkontrolle



Blinkerkontrolle:

- ein Blinker ist ausgefallen wenn sie viel schneller oder langsamer als gewohnt blinkt



Kontrolle Motorelektronik

- beim Fahrzeugmotor ist eine Störung aufgetreten



Kontrolle für ESB (Elektronisches Stabilisationsprogramm)



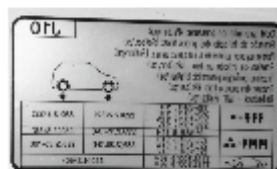
Tempomat aktiviert



Reifendruckkontrolle

- Reifendruck ungleich
- Reifendruck zu gering

Reifendruck (Aufkleber im Türrahmen der Fahrertür)



Normal Beladen Voll Beladen

Vorne: 2,2 Bar 2,35 Bar

Hinten: 2,2 Bar 2,75 Bar

Verhalten:

- Warnblinkanlage einschalten
- auskuppeln, anhalten
- Motor abstellen, Ölstand prüfen

Gefahren:

- Motorschaden
- Schleudergefahr
- Auffahrunfallgefahr

Standbremsprobe:

- Stand der Bremsflüssigkeit überprüfen (min./max.)
- Leerweg: Bremspedal max. 1/3 des Pedalwege
- Dichtheit: betätigen des Bremspedals für 30 sec.
 - darf nicht nachgeben
 - fester Widerstand
- Bremskraftverstärker:
 - Pedal ein paar mal betätigen dann halten
 - Motor starten
 - der Widerstand muss 1-2 cm nachgeben
- Alter der Bremsflüssigkeit (max. 2-3 Jahre)
- Handbremse: Leerweg 3-5 Rassen, Anfahrprobe



beste Lernmöglichkeiten in der
1. Wr. Neustädter Fahrschule

Motorraum:

Motorraum

Kühlflüssigkeit

Motoröl

Scheibenwaschanlage

Keilriemen &
Lichtmaschine



Bremsflüssigkeit
NICHT NACHFÜLLEN

Batterie